



8610-0270

- 水、アルコールを含む多種多様な物質を、一回の試料注入で分離できます。
  - ユーザー希望の調整とタイミング変更に対応できます。
  - 他のマルチガス分析システムよりシンプルな構築です。
- ・ TCD 検出器
  - ・ MoleSieve 13X & HayeSep-D カラム使用
  - ・ 10 ポート ガスサンプリングバルブ

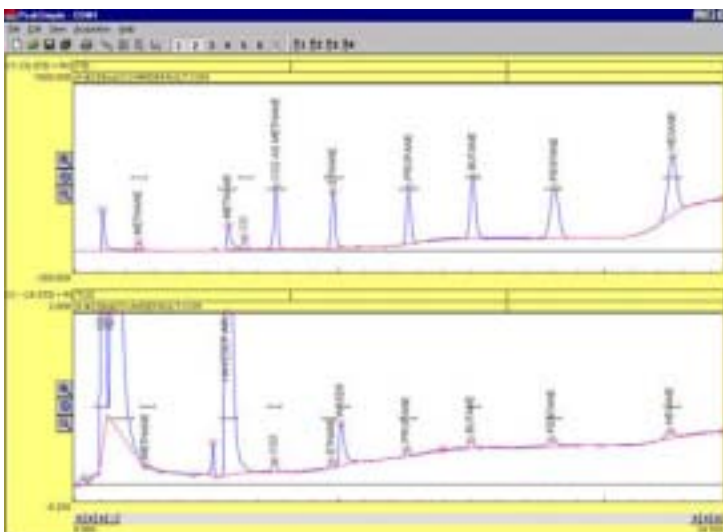
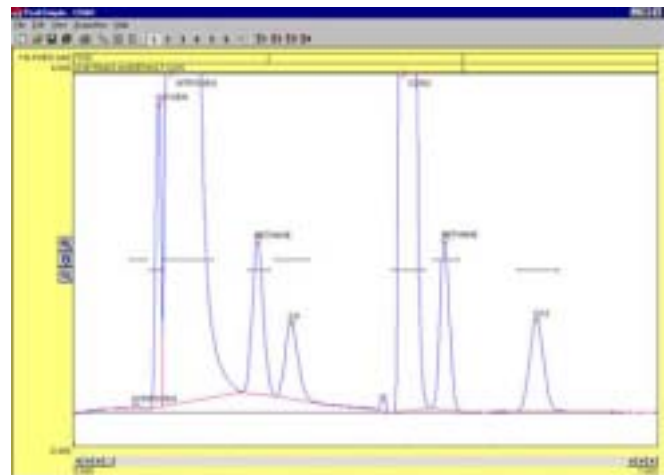
このマルチプルガス分析機 # 2 (MG#2) は水素、酸素、窒素、メタン、一酸化炭素、エタン、二酸化炭素、エチレン、NOx、水、アルコール、プロパン、ブタン、ペンタン、C6 を分離します。特に、一般的ガス成分に加えて、水、アルコールの分離は画期的です。

MG#2 は分析途中の異なる時間にキャリアーガスをそれぞれのカラムに切り替えることで、このような多種多様な成分のピークが重なることなく分離することができます。Molecular Sieve で水素、酸素、窒素、メタン、一酸化炭素を完全分離させた時点で、流露を HayeSep カラムに切り替えて残存成分を分離します。HayeSep カラムは C1-C6 レンジの全ての成分を分離します。HayeSep と並列にキャピラリーカラムを装着すれば、C20 までの炭化水素の分離にゆうこうです。このシステムには TCD の他に HID、FID 搭載すれば、さらに応用範囲が広がります。

1%標準ガスの分離。TCD 検出器使用。

最初の5ピークは MoleSieve カラムで、後半の3ピークは HyeSep-D カラム。

【注】メタンは両カラムから溶出されます。



1000ppm の C1-C6 標準試料 + 室内空気の分離

- ・ 上図：FID 検出器
- ・ 下図：TCD 検出器



#### カスタム MG#2

- ・ TCD 検出器
- ・ HID 検出器
- ・ FID-Methanizer 検出器
- ・ 30m キャピラリーカラム
- ・ Molecular Sieve 13X & HyeSep-D パックドカラム
- ・ 10 ポート ガスサンプリングバルブ

8610-0271 customized with an [HID](#) detector  
and a [30 meter capillary column](#)