

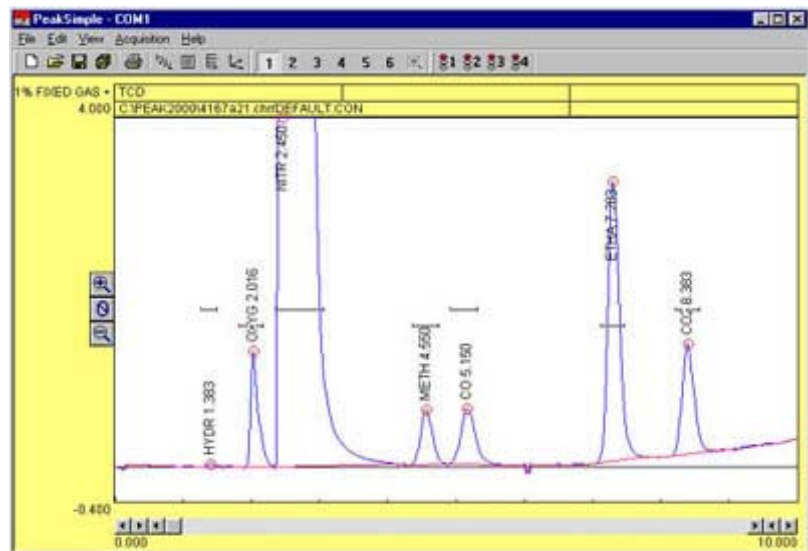


8610-0070

- 1回の注入で多成分のガスを分離できます。
- シンプルなシステムで、ユーザーが容易にプログラムを変更できます。
- TCD 検出器
- Molecular Sieve & Silica Gel カラム
- 計量ループ付、10ポート ガスサンプリングバルブ

本 MG#1 マルチガスアナライザーは 1 回の注入で H₂, O₂, N₂, メタン, CO, エタン, CO₂, H₂レイン, Nox, アセチレン, プロパン, ブタン, ペンタン, C₆-C₈ などの多成分ガスを分離できます。3, 4 本のカラム、3, 4 個のバルブを使う複雑なシステムと違い、MG#1 は 2 本のカラムと 1 個の 10 ポートサンプリングバルブで構成されていますので、ユーザーはプログラムの変更により容易に分離の微調整、溶出時間の変更ができます。MG#1 の基本構成は TCD 検出器を装備し、200-500ppm レンジの測定が可能ですが、オプションで Methanizer-FID 検出器を装着すると、5ppm レベルの CO, CO₂ 及び全ての炭化水素の検出が可能になります。更に HID 検出器を追加しますと、全ての検出対象成分を 10ppm レベルで検出できます。

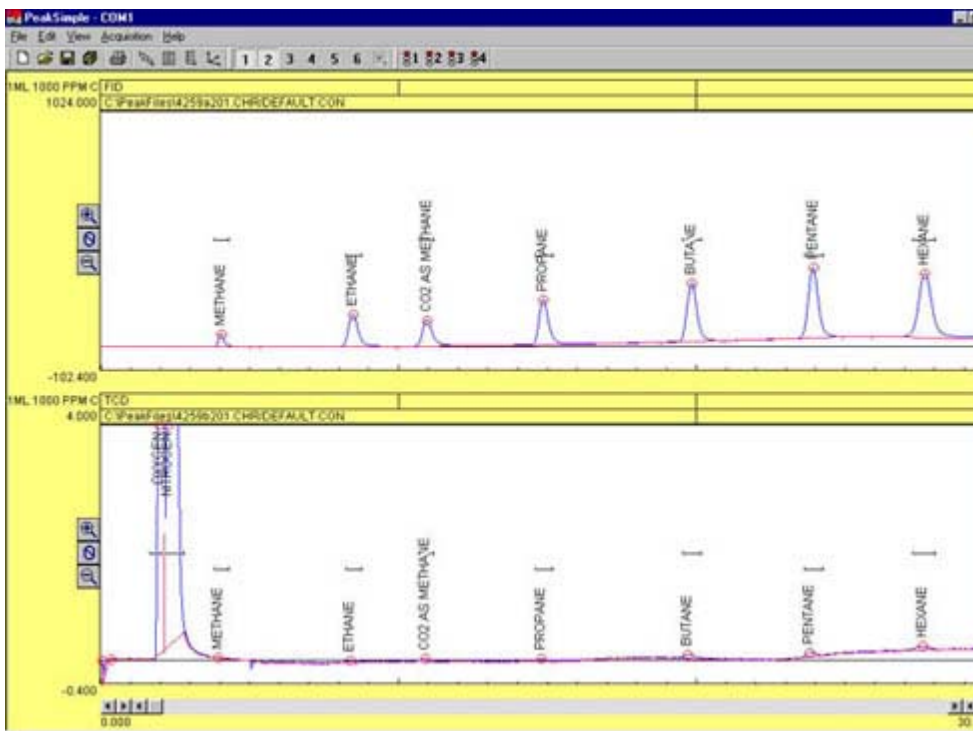
TCD 検出器による 1% 混合ガス標準品 + 2% エタンの分離



8610-0071

MG#1 オプション仕様

- TCD 検出器
- FID-Methanizer
- 昇温カラムオープン
- 計量ループ付、10ポートガスサンプリングバルブ
- オンカラム注入口
- Molecular Sieve & Silica Gel カラム



FID 検出器による C1-C6 炭化水素と Methanizer でメタン換算した CO₂ の測定。

TCD 検出器による水素、酸素、窒素、メタンなど、200-500ppm レベルの測定。